

## COVID-19

# Conduite à tenir autour d'un cas confirmé <sup>(1)</sup> en ÉCOLE MATERNELLE

### Hors variante ou variante britannique

Enseignant  
ou personnel **positif**



**Elèves** : ne sont pas automatiquement contacts à risque <sup>(2)</sup>

**Collègues** : traçage des contacts à risque <sup>(2)</sup> selon la définition de Santé Publique France

Elève (x 1)  
**positif**



**Camarades** : sont contact à risque <sup>(2)</sup>

**Personnels** : ne sont pas automatiquement contacts à risque <sup>(2)</sup> (traçage des contacts à risque selon la définition de Santé Publique France)



**Fermeture de la classe**  
jusque 7 jours

### Variante brésilienne ou sud-africaine

Enseignant  
ou personnel **positif**



**Elèves** : ne sont pas automatiquement contacts à risque <sup>(2)</sup>

**Collègues** : ne sont pas automatiquement contacts à risque <sup>(2)</sup> (traçage des contacts à risque selon la définition de Santé Publique France)

Elève (x 1)  
**positif**



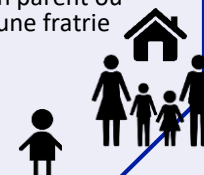
**Camarades** : sont contact à risque <sup>(2)</sup>

**Personnels** : ne sont pas automatiquement contacts à risque <sup>(2)</sup> mais doivent tout de même effectuer un test immédiatement (traçage des contacts à risque selon la définition de Santé Publique France)



**Fermeture de la classe**  
jusque 7 jours

Elève contact à risque  
d'un parent ou  
d'une fratrie



**Camarades** : restent à la maison en limitant leurs interactions sociales

**Personnels** : doivent faire un test immédiatement ; en cas de test négatif, l'isolement n'est pas requis



**Fermeture de la classe**  
jusque 7 jours

## QUI s'isole COMBIEN DE TEMPS ?

- **(1) Les cas confirmés** peuvent revenir au bout de 10 jours sans nouveau test et en l'absence de fièvre
- **(2) Si votre enfant ou vous-même êtes considérés contacts à risque**, vous en êtes avertis par les autorités compétentes suite à une enquête de contact tracing. Si personne ne vous joins, c'est que votre enfant ou vous-même n'avez pas été pas considérés comme contact à risque lors de l'enquête de contact tracing

**Les contacts à risque** s'isolent immédiatement et procèdent à un test, sauf enfants de moins de 6 ans (voir détails ci-dessous) :

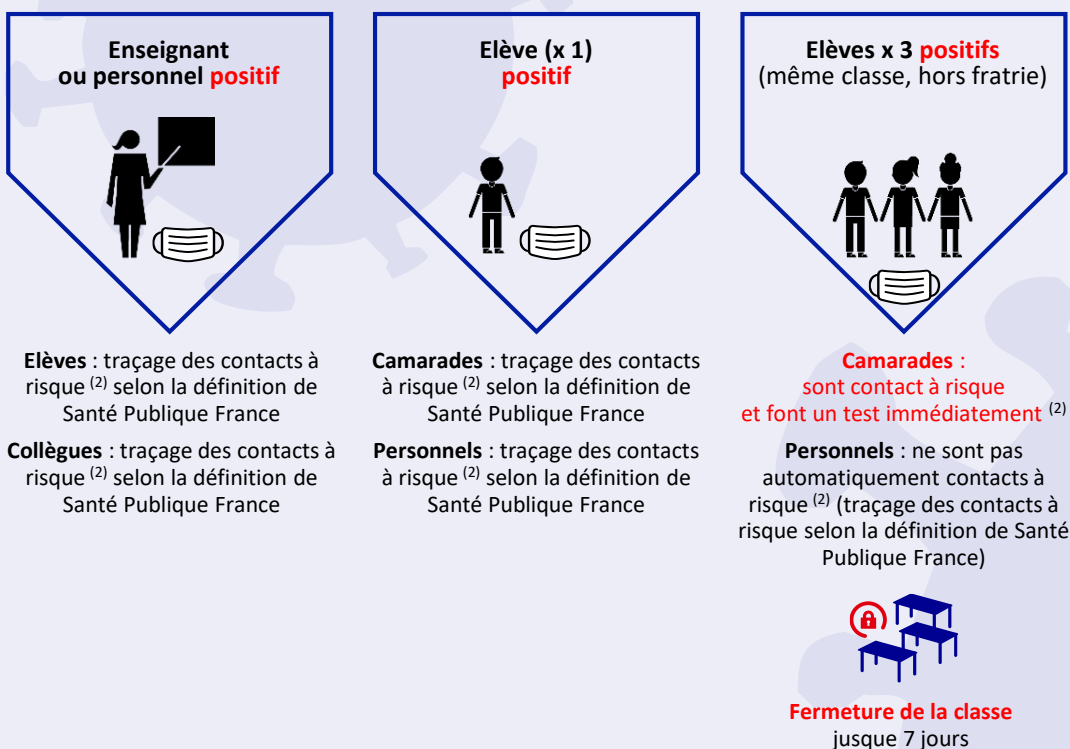
- les moins de 6 ans reprennent l'activité à J+7 sans qu'un test ne soit nécessaire et en l'absence de symptômes évocateurs de la COVID-19
- les adultes passent un test antigénique immédiatement (même en cas de test négatif, ils restent en isolement) ; ils passent un second test à J+7 du dernier contact avec le cas confirmé (antigénique ou RT-PCR) et ne reviennent qu'en cas de test négatif et en l'absence de symptômes évocateurs de la COVID-19

- **Les contacts à risque d'un parent ou d'une fratrie (membres du foyer familial)** restent en isolement jusqu'à 17 jours après le dernier cas confirmé

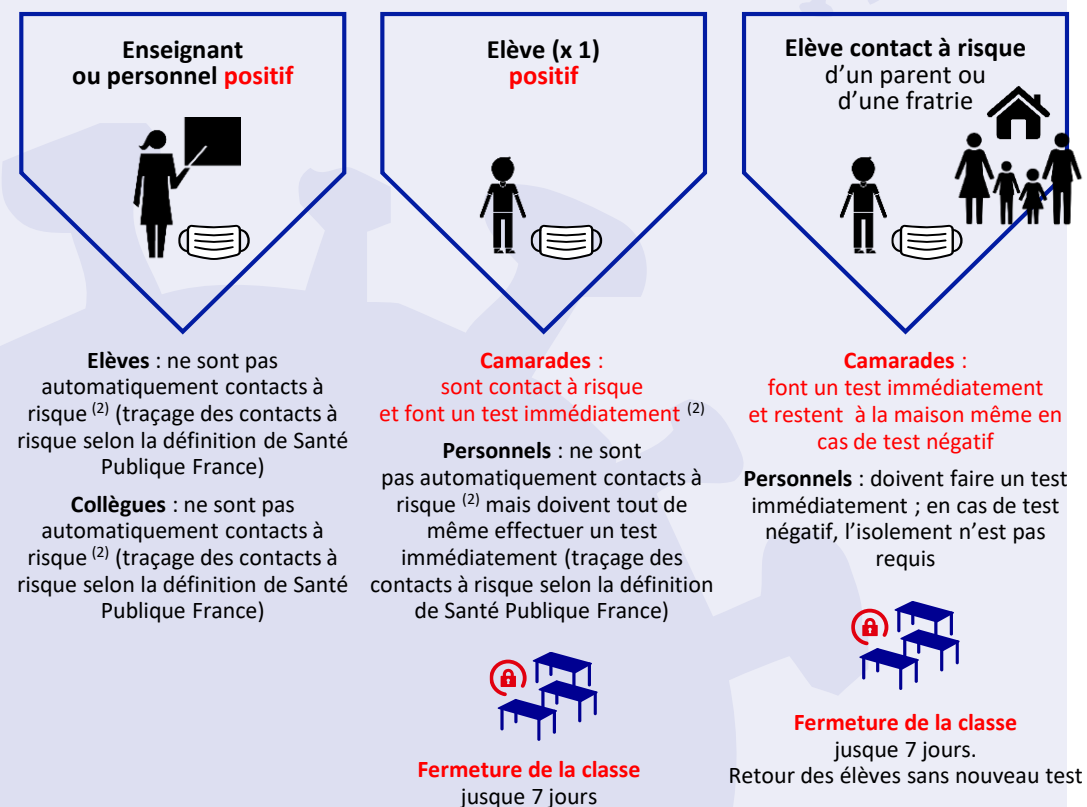
## COVID-19

# Conduite à tenir autour d'un cas confirmé <sup>(1)</sup> en ÉCOLE ÉLÉMENTAIRE

### Hors variante ou variante britannique



### Variante brésilienne ou sud-africaine



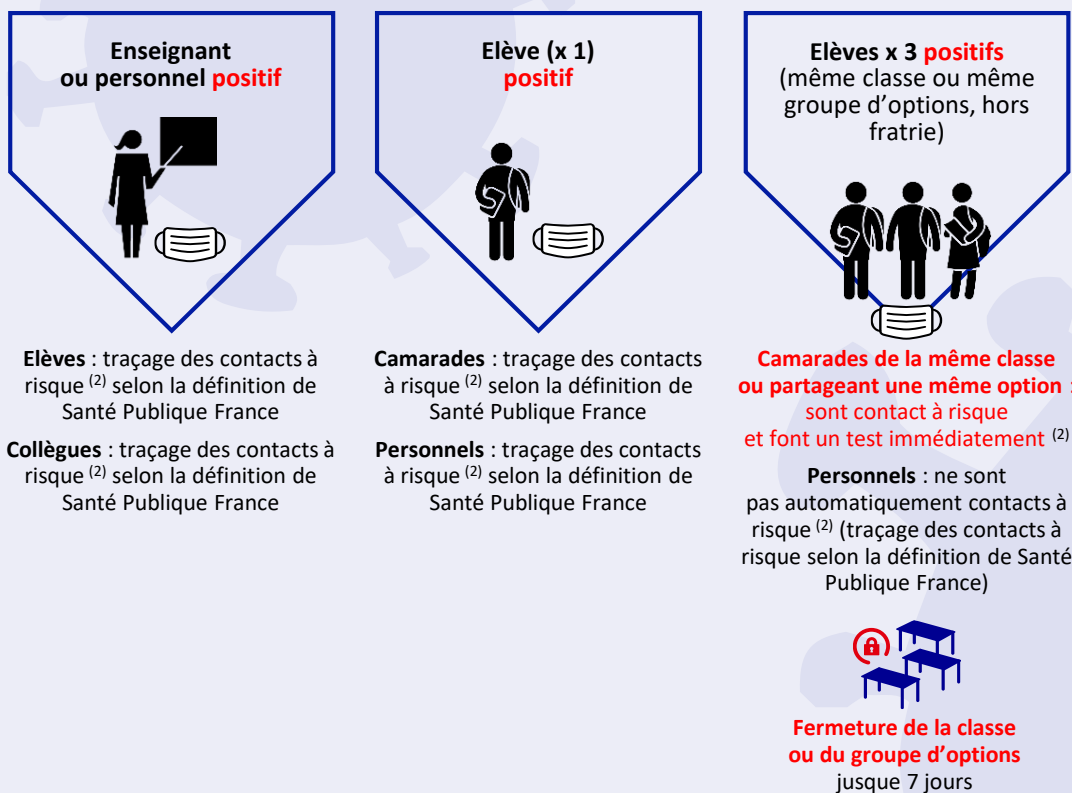
### QUI s'isole COMBIEN DE TEMPS ?

- **(1) Les cas confirmés** peuvent revenir au bout de 10 jours sans nouveau test et en l'absence de fièvre
  - **(2) Si votre enfant ou vous-même êtes considérés contacts à risque**, vous en êtes avertis par les autorités compétentes suite à une enquête de contact tracing. Si personne ne vous joins, c'est que votre enfant ou vous-même n'avez pas été pas considérés comme contact à risque lors de l'enquête de contact tracing
- Les contacts à risque** s'isolent et passent un test antigénique immédiatement (même en cas de test négatif, ils restent en isolement) ; ils passent un second test à J+7 du dernier contact avec le cas confirmé (antigénique ou RT-PCR) et ne reviennent qu'en cas de test négatif et en l'absence de symptômes évocateurs de la COVID-19
- **Les contacts à risque d'un parent ou d'une fratrie (membres du foyer familial)** restent en isolement jusqu'à 17 jours après le dernier cas confirmé

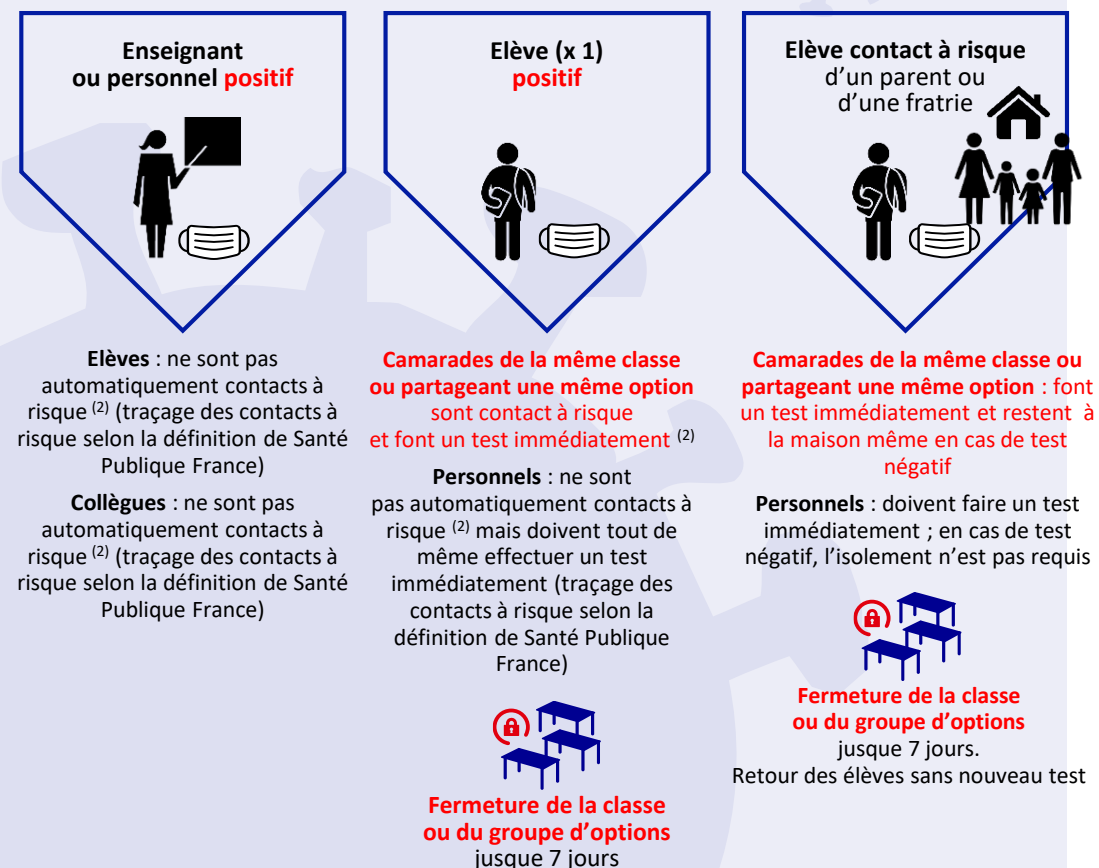
## COVID-19

# Conduite à tenir autour d'un cas confirmé <sup>(1)</sup> en COLLÈGE ET LYCÉE

### Hors variante ou variante britannique



### Variante brésilienne ou sud-africaine



### QUI s'isole COMBIEN DE TEMPS ?

- **(1) Les cas confirmés** peuvent revenir au bout de 10 jours sans nouveau test et en l'absence de fièvre
  - **(2) Si votre enfant ou vous-même** êtes considérés contacts à risque, vous en êtes avertis par les autorités compétentes suite à une enquête de contact tracing. Si personne ne vous joins, c'est que votre enfant ou vous-même n'avez pas été pas considérés comme contact à risque lors de l'enquête de contact tracing
- Les contacts à risque** s'isolent et passent un test antigénique immédiatement (même en cas de test négatif, ils restent en isolement) ; ils passent un second test à J+7 du dernier contact avec le cas confirmé (antigénique ou RT-PCR) et ne reviennent qu'en cas de test négatif et en l'absence de symptômes évocateurs de la COVID-19
- **Les contacts à risque d'un parent ou d'une fratrie (membres du foyer familial)** restent en isolement jusqu'à 17 jours après le dernier cas confirmé